

SUPPRESSION DU PASSAGE À NIVEAU N°19 DE MURET



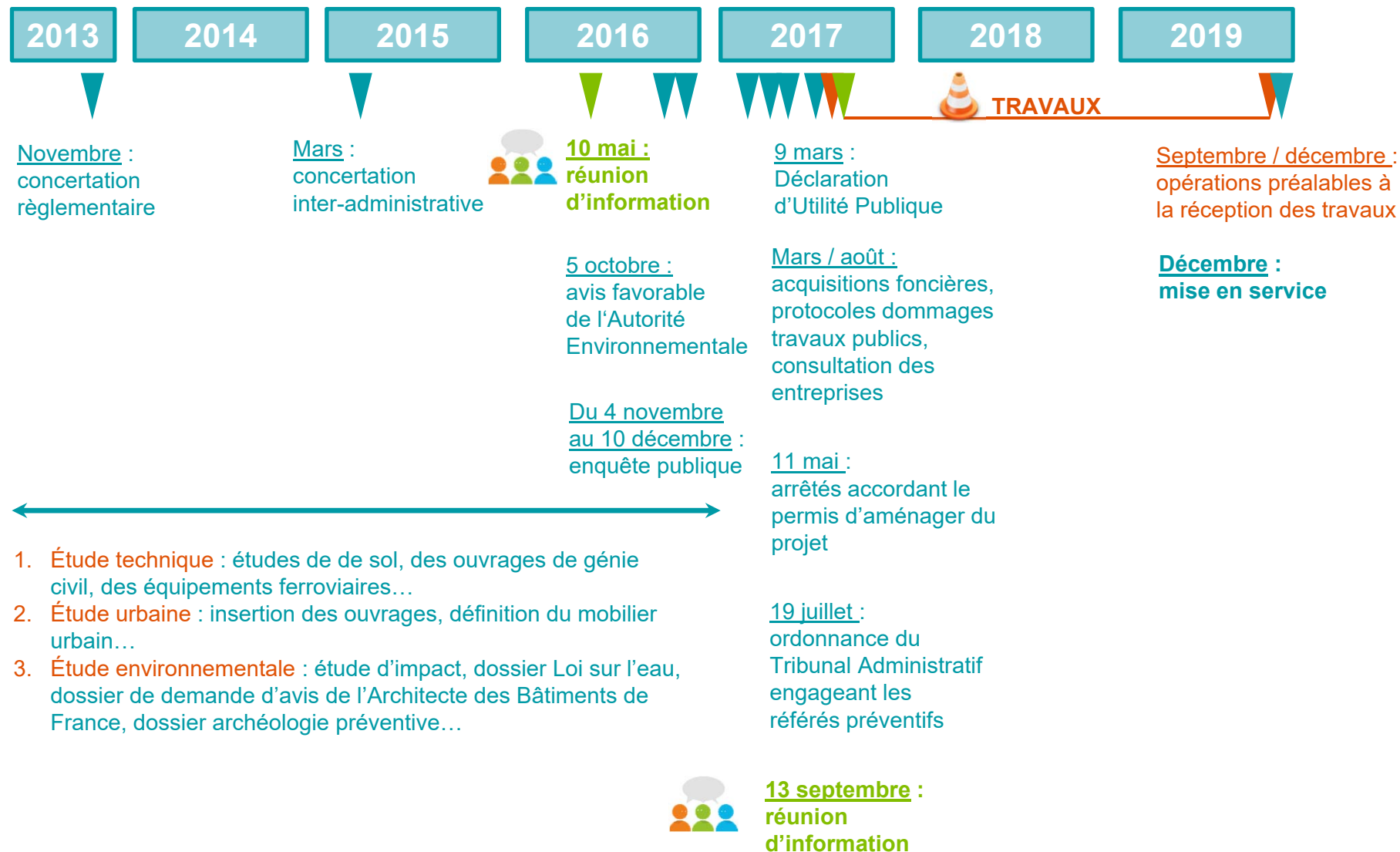
POINT SUR LE PROJET ET SON CALENDRIER

LE PROJET DE SUPPRESSION DU PN 19 :

1. OÙ EN EST-ON ?
2. LE PROJET FINAL
3. LE CALENDRIER DES TRAVAUX
4. LE DISPOSITIF D'INFORMATION

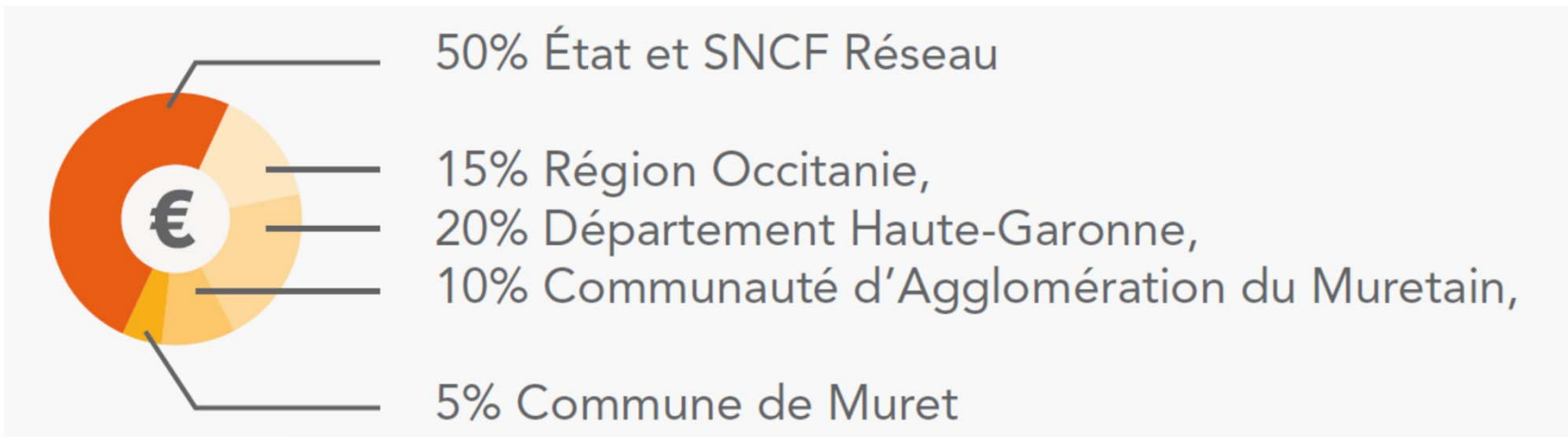
01. OÙ EN EST-ON ?

OÙ EN EST-ON ?



OÙ EN EST-ON ?

LE FINANCEMENT DE L'OPÉRATION



TOTAL : **23 M€ investis**

02.

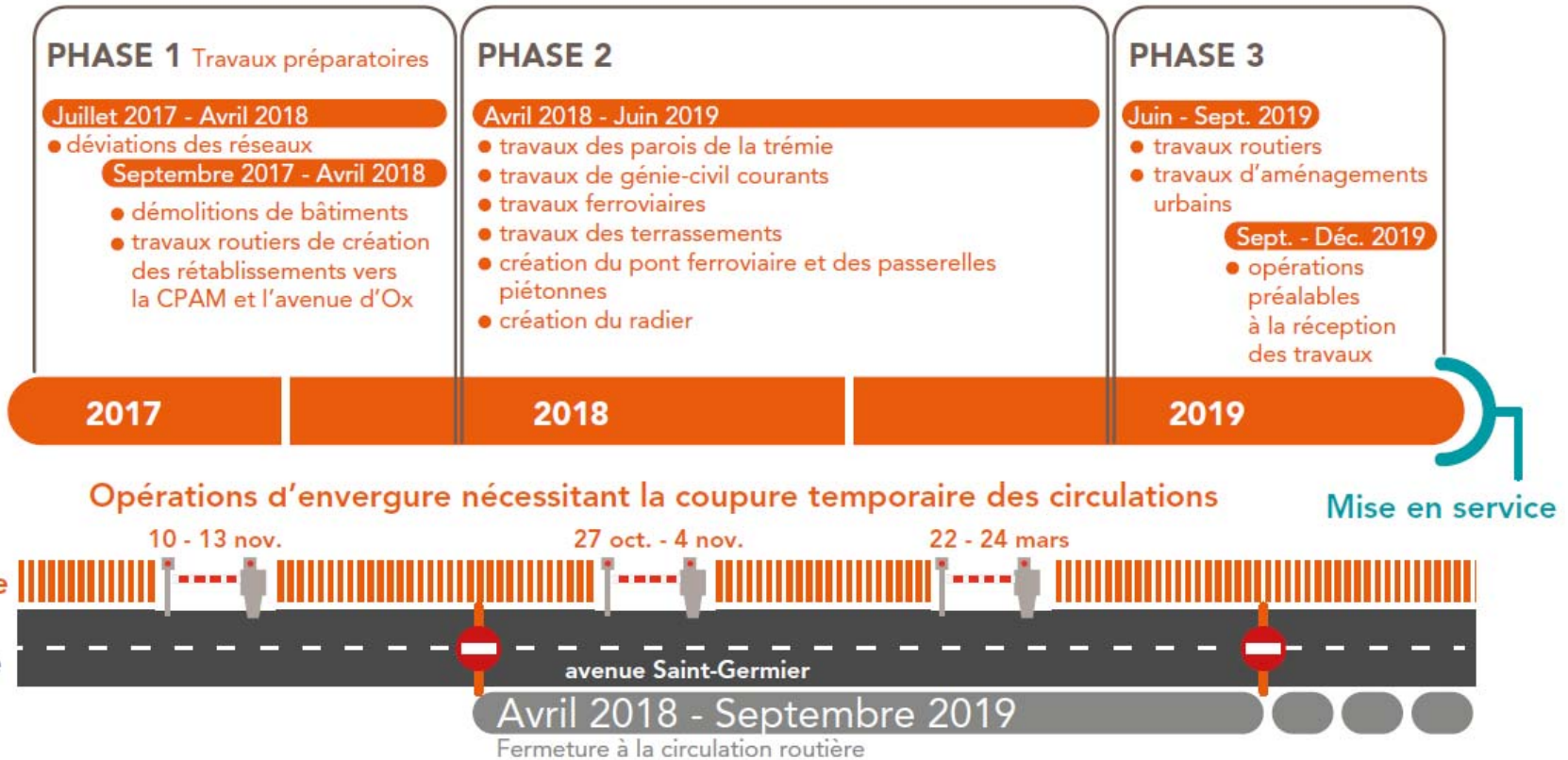
LE PROJET FINAL

LE PROJET FINAL

EN IMAGES...



LE CALENDRIER DES TRAVAUX



LE DISPOSITIF D'INFORMATION

POUR TOUTE QUESTION ET INFORMATION SUR LES TRAVAUX :

- + Adresse mail : suppression.pn19@reseau.sncf.fr
- + Internet :
 - <https://www.sncf-reseau.fr/fr/actualite/locale/midi-pyrenees/enquete-publique-sur-la-suppression-du-pn-19-de-muret-31-dossier>
 - <http://www.mairie-muret.fr/passage-saint-germierpassage-saint-germier>
- + Adresse postale : SNCF Réseau – Suppression du passage à niveau N°19 de Muret
2 Esplanade Compans Caffarelli / Immeuble Toulouse 2000 - Bât E / 31000 Toulouse

POUR TOUTE QUESTION ET INFORMATION SUR LA CIRCULATION DES TRAINS :

- + Gares : auprès des agents SNCF, affichage et fiches horaires
- + Internet : www.sncf.com / www.intercites.sncf.com et www.ter.sncf.com/midi-pyrenees
- + Application mobile « SNCF » téléchargeable sur Iphone et Android
- + Twitter : @SNCF
- + Téléphone Contact TER : N° Vert 0800 31 31 31
(appel gratuit depuis tous les terminaux). Un conseiller répond à vos questions du lundi au vendredi de 6h30 à 20h30 et le samedi de 8h00 à 13h00
- + Ligne Directe au 3635 (0,34 €/min)



SUPPRESSION DU PASSAGE À NIVEAU N°19 DE MURET

