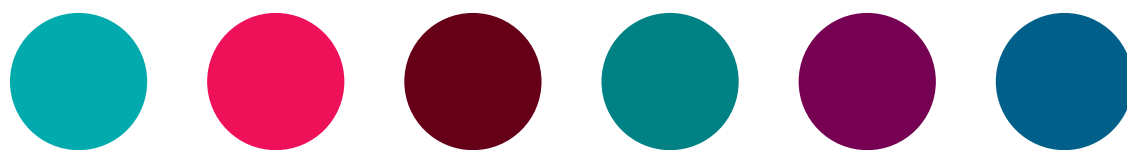


LE GUIDE ÉTHIQUE ILLUSTRÉ



DANS NOS MÉTIERS,
L'ÉTHIQUE EST DE RÈGLE

DIRECTION DE L'ÉTHIQUE ET DE LA DÉONTOLOGIE



1

LES BONNES PRATIQUES DANS LA CONDUITE DES AFFAIRES

Se préserver de toute situation de conflits d'intérêts

L'intérêt de l'entreprise réside dans une relation équilibrée avec les parties prenantes (clients, fournisseurs, collectivités...). Ceci implique que nous évitions de nous retrouver dans une situation de conflit d'intérêts. **Nos interlocuteurs doivent être considérés avec respect, courtoisie et rigueur professionnelle**, dans le cadre de règles qui peuvent nous être imposées ou que nous nous imposons dans les mises en concurrence que nous réalisons dans l'intérêt de SNCF.



Conception & réalisation : Corporate Fiction - 01 43 14 99 99 - décembre 2014 - Illustrations : Lou Rhin

DANS NOS MÉTIERS,
L'ÉTHIQUE EST DE RÈGLE

DIRECTION DE L'ÉTHIQUE ET DE LA DÉONTOLOGIE



2

LE RESPECT DU DROIT

Respecter le droit qui s'applique à nous comme à nos partenaires

Chacun se doit de respecter le droit applicable à toutes les personnes des entreprises avec lesquelles la SNCF collabore, qu'il s'agisse de règles internationales, nationales ou plus spécifiques. Il en est de même du respect des engagements contractuels pris.



Conception & réalisation : Corporate Fiction - 01 43 14 99 99 - décembre 2014 - Illustrations : Lou Rhin

DANS NOS MÉTIERS,
L'ÉTHIQUE EST DE RÈGLE

DIRECTION DE L'ÉTHIQUE ET DE LA DÉONTOLOGIE



3

LE RESPECT DES PRINCIPES DE LA CONCURRENCE

Adopter un comportement transparent et équitable

Si, pour la plupart, elles nous concernent déjà directement, les règles établissant une libre concurrence s'imposent très bientôt dans toutes nos activités. **L'entreprise se doit en conséquence de respecter en tout lieu les règles nationales et internationales qui régissent la concurrence** ; elle rejette fermement toute pratique contraire à cette exigence.

La situation à éviter...



Conception & réalisation : Corporate Fiction - 01 43 14 99 99 - décembre 2014 - Illustrations : Lou Rhin

DANS NOS MÉTIERS,
L'ÉTHIQUE EST DE RÈGLE

DIRECTION DE L'ÉTHIQUE ET DE LA DÉONTOLOGIE



4

LE RESPECT DES PERSONNES

Agir quotidiennement en respectant son entourage professionnel

Le respect d'autrui dans nos relations quotidiennes est un enjeu auquel nous sommes confrontés depuis longtemps. **Dans tous nos métiers, notre attitude doit refléter le respect que nous avons pour les droits des personnes**, leur dignité et leur culture. Cette règle s'applique tant aux personnels qu'aux millions de voyageurs qui fréquentent quotidiennement nos gares, nos trains, nos métros, nos tramways, nos bus, nos cars.

La situation à éviter...



Conception & réalisation : Corporate Fiction - 01 43 14 99 99 - décembre 2014 - Illustrations : Lou Rhin

DANS NOS MÉTIERS,
L'ÉTHIQUE EST DE RÈGLE

DIRECTION DE L'ÉTHIQUE ET DE LA DÉONTOLOGIE



5

LE COMPORTEMENT ATTENDU : AGIR DE BONNE FOI, ÊTRE CONSTRUCTIF ET DÉVELOPPER LA CONFIANCE MUTUELLE

Construire des relations transparentes et durables avec nos partenaires

La qualité des relations qu'entretiennent SNCF et son personnel impacte la performance de l'entreprise et l'accomplissement personnel des salariés. **Dans la durée, la qualité de cette relation influe fortement sur la perception que tous, et notamment ses partenaires, peuvent avoir de SNCF.**

La situation à éviter...



Conception & réalisation : Corporate Fiction - 01 43 14 99 99 - décembre 2014 - Illustrations : Lou Rhin

DANS NOS MÉTIERS,
L'ÉTHIQUE EST DE RÈGLE

DIRECTION DE L'ÉTHIQUE ET DE LA DÉONTOLOGIE



6

LE RESPECT DE LA CONFIDENTIALITÉ

Veiller à préserver
notre patrimoine
professionnel

Protéger l'information dont chacun est le détenteur dans son travail **constitue une nécessité permanente dont l'importance peut être couramment sous-estimée.**

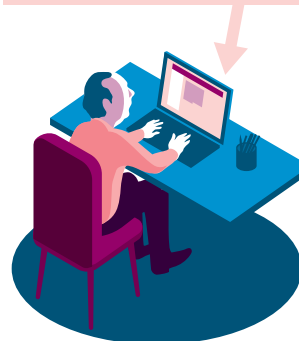


La situation à éviter...

LE BLOG PERSONNEL
DE JEAN-PIERRE P.



Voici un petit post pour présenter
mes idées d'innovations sur les
systèmes d'anti-enrayage des trains



Conception & réalisation : Corporate Fiction - 01 43 14 99 99 - décembre 2014 - Illustrations : Lou Rhin

DANS NOS MÉTIERS,
L'ÉTHIQUE EST DE RÈGLE

DIRECTION DE L'ÉTHIQUE ET DE LA DÉONTOLOGIE

